

Wirtschaftliche Lage im Freistaat Thüringen

Tabellen und Schaubilder

INHALT

	Seite
Thüringen	
Tabellen	
1 Auftragseingang im Verarbeitenden Gewerbe	3
2 Umsatz in der Industrie	5
3 Beschäftigte in der Industrie	6
4 Umsatz je Beschäftigten in der Industrie	7
5 Baugewerbe	9
6 Außenhandel	11
7 Arbeitsmarkt	13
8 Verbraucherpreisindex	15
9 Gewerbeanmeldungen und -abmeldungen	16
Schaubilder	
Auftragseingang im Verarbeitenden Gewerbe	4
Umsatz und Beschäftigte in der Industrie	8
Bauhauptgewerbe	10
Außenhandel	12
Arbeitsmarkt	14
Verbraucherpreisindex	17
Saldo der Gewerbeanmeldungen und -abmeldungen	17

1. Auftragseingang im Verarbeitenden Gewerbe							
Zeit- raum	Ins- gesamt	Davon		Produzenten von			
		Inlands- aufträge	Auslands- aufträge	Vorleistungs- gütern/Energie	Investitions- gütern	Gebrauchs- gütern	Verbrauchs- gütern
Volumenindex, 2010 = 100							
2014	109,0	109,8	107,5	103,9	112,2	127,8	116,0
2015	113,6	115,2	110,5	109,8	115,3	140,0	110,2
2016	118,2	117,6	119,4	113,2	121,5	141,9	108,8
2014 1.Vj	114,2	113,0	116,5	102,7	123,3	130,9	127,7
2.Vj	109,2	109,5	108,7	106,2	110,4	129,5	112,8
3.Vj	108,0	112,0	100,2	106,0	108,1	126,9	115,5
4.Vj	104,7	104,8	104,4	100,8	106,8	124,0	107,9
2015 1.Vj	117,9	118,4	116,9	111,1	124,5	116,7	117,8
2.Vj	112,8	113,4	111,6	107,6	115,9	140,4	102,0
3.Vj	110,4	112,8	105,8	107,6	110,0	146,7	117,5
4.Vj	113,3	116,2	107,7	112,8	110,8	156,1	103,5
2016 1.Vj	122,7	120,8	126,4	113,2	131,2	134,1	113,7
2.Vj	121,9	121,5	122,8	113,3	129,0	140,2	113,0
3.Vj	113,4	114,4	111,6	113,0	111,8	140,7	110,6
4.Vj	114,8	113,9	116,6	113,1	114,0	152,6	97,8
Veränderung gegenüber dem Vorjahreszeitraum in Prozent							
2015	4,2	4,9	2,8	5,6	2,8	9,5	- 5,0
2016	4,1	2,1	8,0	3,1	5,4	1,4	- 1,3
2015 1.Vj	3,2	4,8	0,3	8,1	0,9	- 10,8	- 7,7
2.Vj	3,3	3,6	2,7	1,4	5,0	8,4	- 9,6
3.Vj	2,2	0,7	5,6	1,5	1,8	15,6	1,7
4.Vj	8,2	10,8	3,2	11,9	3,7	25,9	- 4,0
2016 1.Vj	4,0	2,0	8,2	1,9	5,4	14,9	- 3,5
2.Vj	8,1	7,1	10,1	5,3	11,3	- 0,2	10,7
3.Vj	2,7	1,4	5,5	5,0	1,6	- 4,1	- 5,8
4.Vj	1,3	- 2,0	8,2	0,3	2,9	- 2,2	- 5,5

Quelle: Thüringer Landesamt für Statistik.

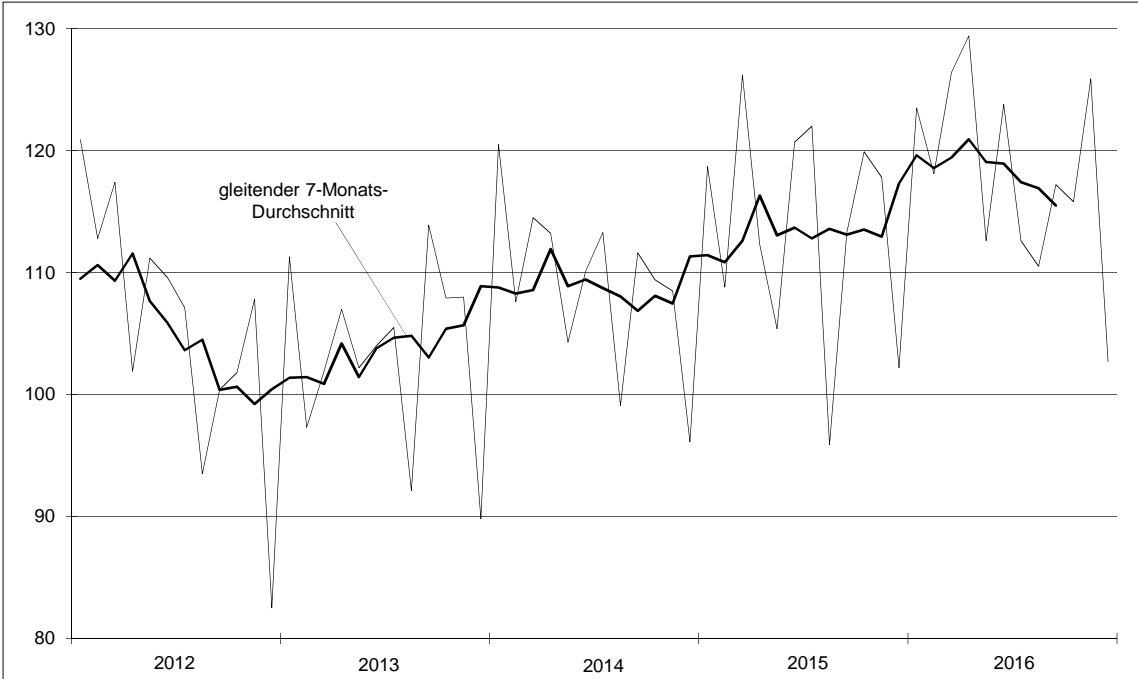
Betriebe von Unternehmen mit im Allgemeinen 50 Beschäftigten und mehr.

Durchschnittswerte auf Basis der Monatsergebnisse.

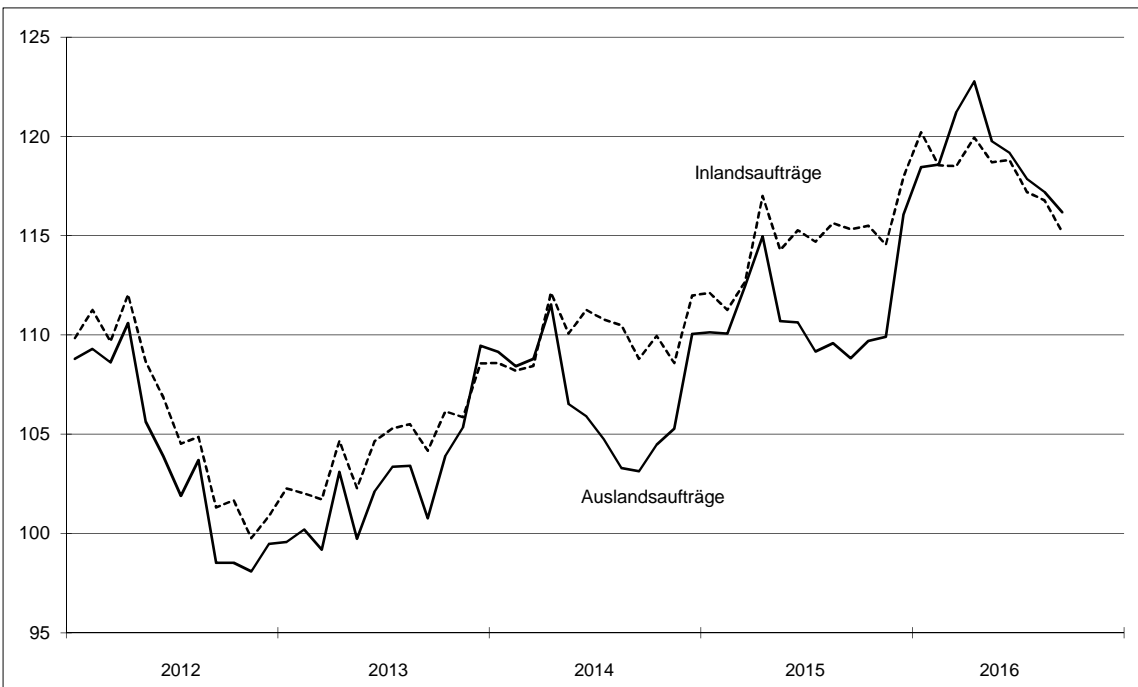
Auftragseingang im Verarbeitenden Gewerbe

Volumenindex, 2010 = 100

Insgesamt



Inlands- und Auslandsaufträge, gleitende 7-Monats-Durchschnitte



2. Umsatz in der Industrie *)						
Zeit- raum	Ins- gesamt	Davon Produzenten von				Nachrichtlich
		Vorleistungs- gütern/Energie	Investitions- gütern	Gebrauchs- gütern	Verbrauchs- gütern	Export- quote 1)
Mio Euro						
2014	28 537,1	12 684,3	10 030,0	1 177,2	4 645,6	32,3
2015	29 236,0	12 959,9	10 501,5	1 242,6	4 532,1	32,9
2016	29 907,3	13 134,0	10 926,9	1 281,6	4 564,8	34,0
2014 1.Vj	6 995,8	3 142,7	2 459,3	291,6	1 102,1	33,2
2.Vj	7 227,5	3 249,8	2 560,4	281,7	1 135,5	32,7
3.Vj	7 200,1	3 245,9	2 487,8	293,6	1 172,8	31,5
4.Vj	7 113,7	3 045,9	2 522,4	310,2	1 235,2	31,7
2015 1.Vj	7 216,3	3 216,4	2 608,0	282,9	1 109,0	33,6
2.Vj	7 385,0	3 270,6	2 698,3	306,4	1 109,6	33,7
3.Vj	7 430,9	3 287,2	2 651,6	330,2	1 161,8	32,6
4.Vj	7 203,9	3 185,6	2 543,6	323,1	1 151,6	31,9
2016 1.Vj	7 239,2	3 173,9	2 644,0	321,9	1 099,4	33,7
2.Vj	7 687,1	3 385,5	2 830,5	333,3	1 137,8	33,6
3.Vj	7 591,3	3 386,6	2 747,3	300,0	1 157,4	34,3
4.Vj	7 389,8	3 188,0	2 705,1	326,5	1 170,2	34,2
Veränderung gegenüber dem Vorjahreszeitraum in Prozent						
2015	2,4	2,2	4,7	5,6	-2,4	x
2016	2,3	1,3	4,1	3,1	0,7	x
2015 1.Vj	3,2	2,3	6,0	-3,0	0,6	x
2.Vj	2,2	0,6	5,4	8,8	-2,3	x
3.Vj	3,2	1,3	6,6	12,5	-0,9	x
4.Vj	1,3	4,6	0,8	4,2	-6,8	x
2016 1.Vj	0,3	-1,3	1,4	13,8	-0,9	x
2.Vj	4,1	3,5	4,9	8,8	2,5	x
3.Vj	2,2	3,0	3,6	-9,1	-0,4	x
4.Vj	2,6	0,1	6,3	1,0	1,6	x

Quelle: Thüringer Landesamt für Statistik.

Betriebe von Unternehmen mit im Allgemeinen 50 Beschäftigten und mehr.

*) Bergbau und Gewinnung von Steinen und Erden, Verarbeitendes Gewerbe.

1) Anteil des Auslandsumsatzes am Gesamtumsatz in Prozent.

3. Beschäftigte in der Industrie *)					
Zeit- raum	Ins- gesamt	Davon Produzenten von			
		Vorleistungs- gütern/Energie	Investitions- gütern	Gebrauchs- gütern	Verbrauchs- gütern
Anzahl					
2014	139 367	65 217	45 619	6 326	22 205
2015	140 409	65 621	46 650	6 205	21 933
2016	142 138	67 350	46 298	5 886	22 604
2014 1.Vj	138 557	64 921	44 857	6 335	22 444
2.Vj	138 540	64 545	45 528	6 306	22 162
3.Vj	140 081	65 707	45 918	6 328	22 127
4.Vj	140 289	65 695	46 172	6 336	22 086
2015 1.Vj	139 249	64 994	46 232	6 213	21 809
2.Vj	139 755	65 339	46 418	6 227	21 770
3.Vj	141 330	66 073	46 973	6 170	22 114
4.Vj	141 302	66 076	46 978	6 210	22 038
2016 1.Vj	140 823	66 359	46 142	5 922	22 401
2.Vj	141 699	67 009	46 222	5 884	22 584
3.Vj	142 808	67 866	46 370	5 873	22 699
4.Vj	143 222	68 168	46 459	5 864	22 731
Veränderung gegenüber dem Vorjahreszeitraum in Prozent					
2015	0,7	0,6	2,3	- 1,9	- 1,2
2016	1,2	2,6	- 0,8	- 5,1	3,1
2015 1.Vj	0,5	0,1	3,1	- 1,9	- 2,8
2.Vj	0,9	1,2	2,0	- 1,2	- 1,8
3.Vj	0,9	0,6	2,3	- 2,5	- 0,1
4.Vj	0,7	0,6	1,7	- 2,0	- 0,2
2016 1.Vj	1,1	2,1	- 0,2	- 4,7	2,7
2.Vj	1,4	2,6	- 0,4	- 5,5	3,7
3.Vj	1,0	2,7	- 1,3	- 4,8	2,6
4.Vj	1,4	3,2	- 1,1	- 5,6	3,1

Quelle: Thüringer Landesamt für Statistik.

Betriebe von Unternehmen mit im Allgemeinen 50 Beschäftigten und mehr.

Durchschnittswerte auf Basis der Monatsergebnisse.

*) Bergbau und Gewinnung von Steinen und Erden, Verarbeitendes Gewerbe.

4. Umsatz je Beschäftigten in der Industrie *)					
Zeit- raum	Ins- gesamt	Davon Produzenten von			
		Vorleistungs- gütern/Energie	Investitions- gütern	Gebrauchs- gütern	Verbrauchs- gütern
Euro					
2014	204 763	194 495	219 864	186 082	209 219
2015	208 220	197 496	225 110	200 257	206 635
2016	210 410	195 010	236 010	217 747	201 952
2014 1.Vj	50 490	48 408	54 825	46 038	49 106
2.Vj	52 169	50 350	56 239	44 678	51 239
3.Vj	51 399	49 399	54 179	46 394	53 003
4.Vj	50 708	46 365	54 631	48 962	55 925
2015 1.Vj	51 823	49 488	56 411	45 526	50 850
2.Vj	52 842	50 056	58 130	49 209	50 969
3.Vj	52 578	49 751	56 449	53 520	52 539
4.Vj	50 982	48 211	54 144	52 029	52 258
2016 1.Vj	51 406	47 830	57 302	54 348	49 078
2.Vj	54 249	50 522	61 237	56 644	50 383
3.Vj	53 157	49 901	59 247	51 082	50 990
4.Vj	51 597	46 767	58 225	55 671	51 481
Veränderung gegenüber dem Vorjahreszeitraum in Prozent					
2015	1,7	1,5	2,4	7,6	- 1,2
2016	1,1	- 1,3	4,8	8,7	- 2,3
2015 1.Vj	2,6	2,2	2,9	- 1,1	3,6
2.Vj	1,3	- 0,6	3,4	10,1	- 0,5
3.Vj	2,3	0,7	4,2	15,4	- 0,9
4.Vj	0,5	4,0	- 0,9	6,3	- 6,6
2016 1.Vj	- 0,8	- 3,4	1,6	19,4	- 3,5
2.Vj	2,7	0,9	5,3	15,1	- 1,1
3.Vj	1,1	0,3	5,0	- 4,6	- 2,9
4.Vj	1,2	- 3,0	7,5	7,0	- 1,5

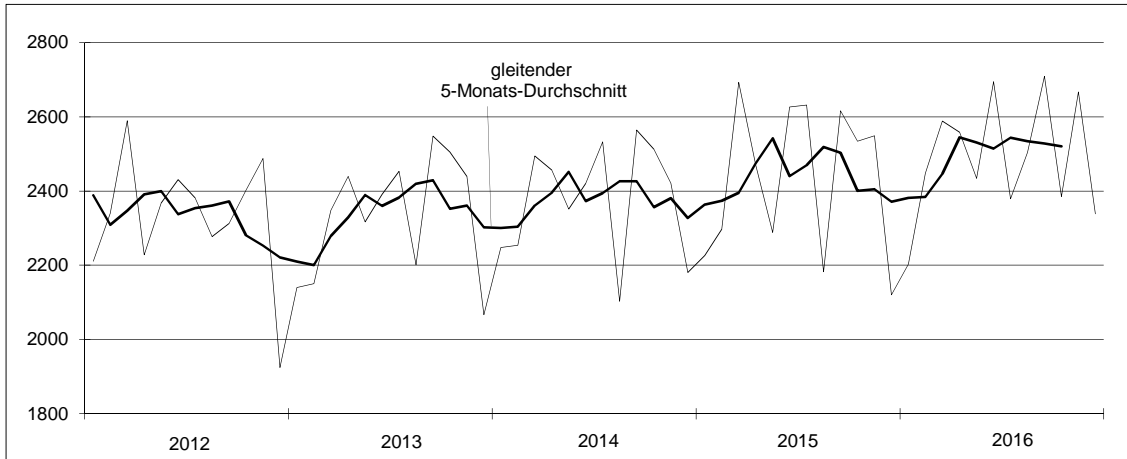
Quelle: Thüringer Landesamt für Statistik, eigene Berechnungen.

Betriebe von Unternehmen mit im Allgemeinen 50 Beschäftigten und mehr.

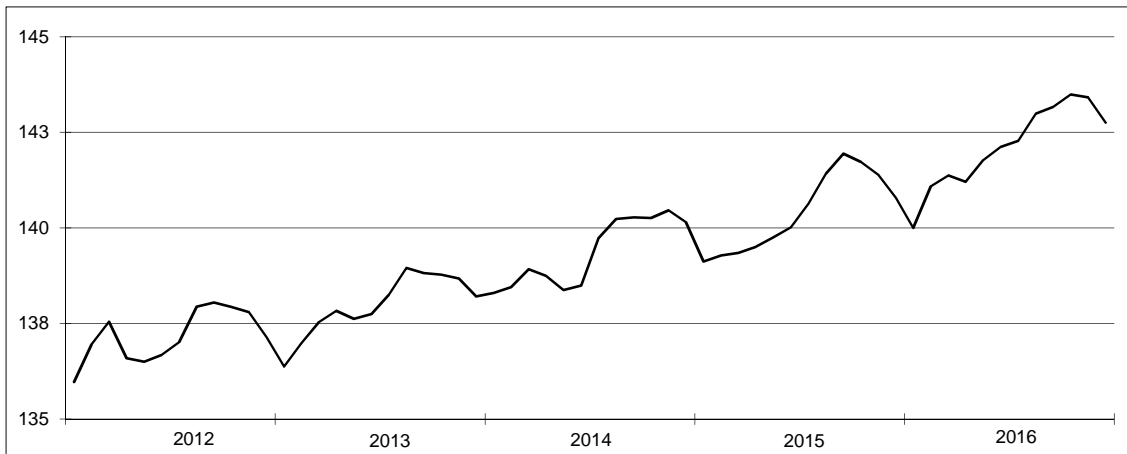
*) Bergbau und Gewinnung von Steinen und Erden, Verarbeitendes Gewerbe.

Umsatz und Beschäftigte in der Industrie

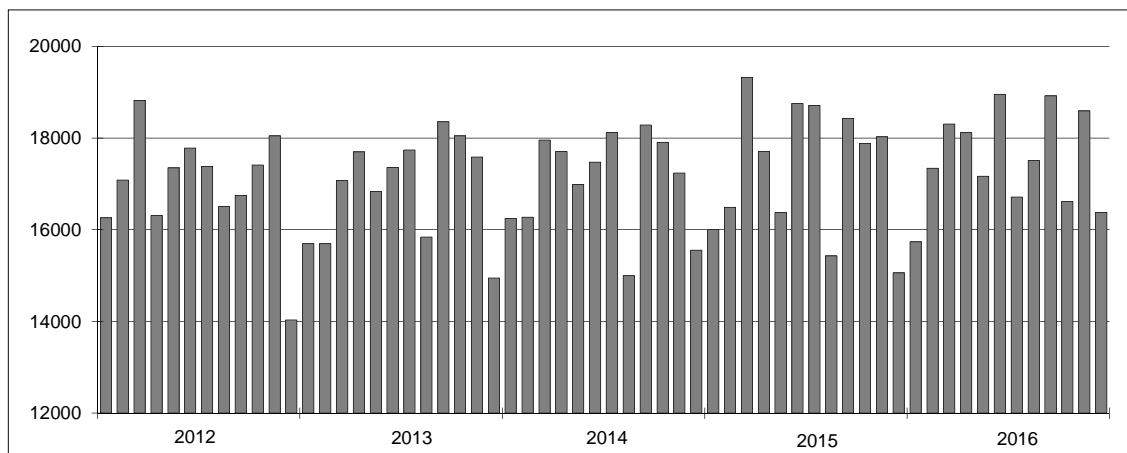
Umsatz (Mio Euro)



Beschäftigte (1000)



Umsatz je Beschäftigten (Euro)



5. Baugewerbe							
Zeit- raum	Bauhauptgewerbe 1)				Ausbaugewerbe 2)		
	Auftrags- eingang	Umsatz 3)	Beschäftigte	Umsatz je Beschäftigten	Umsatz 3)	Beschäftigte 4)	Umsatz je Beschäftigten
	Mio Euro		Anzahl	Euro	Mio Euro	Anzahl	Euro
2014	1 670,3	2 038,7	14 416	141 417	1 048,3	9 748	107 537
2015	1 634,7	1 967,4	13 985	140 680	1 028,9	9 341	110 159
2016	1 799,8	2 078,7	13 528	153 660	1 025,3	8 975	114 235
2014 1.Vj	320,7	323,0	14 051	22 989	200,4	9 647	20 776
2.Vj	514,6	502,0	14 465	34 703	253,0	9 766	25 905
3.Vj	488,1	593,1	14 635	40 529	258,9	9 863	26 250
4.Vj	346,9	620,6	14 514	42 756	336,0	9 716	34 577
2015 1.Vj	347,7	300,6	13 608	22 091	195,4	9 350	20 896
2.Vj	470,2	497,0	14 159	35 104	236,6	9 222	25 660
3.Vj	456,0	569,2	14 096	40 379	260,6	9 415	27 678
4.Vj	360,8	600,6	14 078	42 662	336,3	9 375	35 876
2016 1.Vj	389,4	310,1	13 122	23 629	192,9	8 945	21 563
2.Vj	537,9	528,4	13 552	38 993	254,2	9 045	28 106
3.Vj	474,3	631,4	13 750	45 917	264,9	9 026	29 344
4.Vj	398,2	608,9	13 688	44 482	313,3	8 884	35 267
Veränderung gegenüber dem Vorjahreszeitraum in Prozent							
2015	- 2,1	- 3,5	- 3,0	- 0,5	- 1,8	- 4,2	2,4
2016	10,1	5,7	- 3,3	9,2	- 0,4	- 3,9	3,7
2015 1.Vj	8,4	- 6,9	- 3,2	- 3,9	- 2,5	- 3,1	0,6
2.Vj	- 8,6	- 1,0	- 2,1	1,2	- 6,5	- 5,6	- 0,9
3.Vj	- 6,6	- 4,0	- 3,7	- 0,4	0,7	- 4,5	5,4
4.Vj	4,0	- 3,2	- 3,0	- 0,2	0,1	- 3,5	3,8
2016 1.Vj	12,0	3,1	- 3,6	7,0	- 1,3	- 4,3	3,2
2.Vj	14,4	6,3	- 4,3	11,1	7,4	- 1,9	9,5
3.Vj	4,0	10,9	- 2,5	13,7	1,6	- 4,1	6,0
4.Vj	10,4	1,4	- 2,8	4,3	- 6,8	- 5,2	- 1,7

Quelle: Thüringer Landesamt für Statistik.

Betriebe von Unternehmen mit im Allgemeinen 20 Beschäftigten und mehr.

1) Vorbereitende Baustellenarbeiten, Hoch- und Tiefbau.

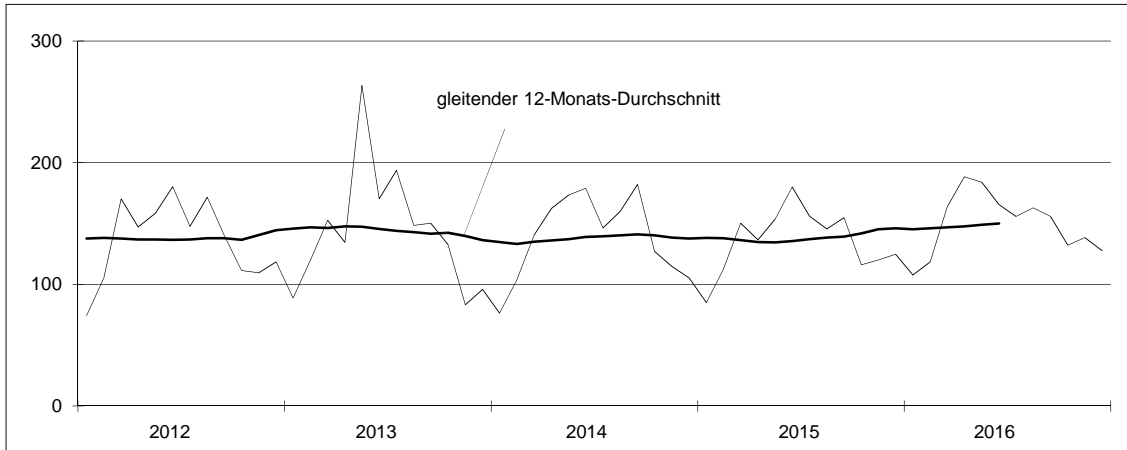
2) Bauinstallation, sonstiges Baugewerbe, Vermietung von Baumaschinen und -geräten mit Bedienungspersonal.

3) Ohne Umsatzsteuer.

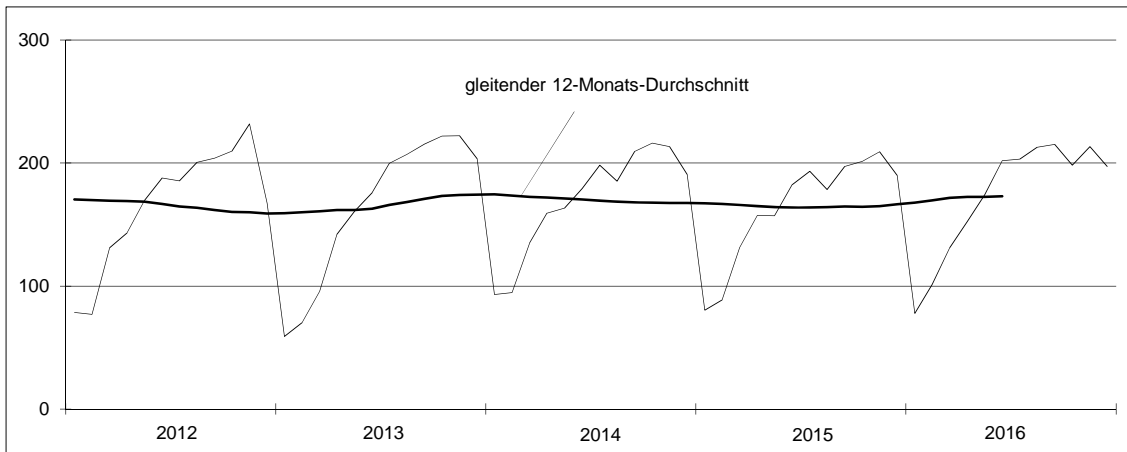
4) Anzahl am Quartalsende; Jahresdurchschnittswerte auf Basis der Quartalsergebnisse.

Bauhauptgewerbe

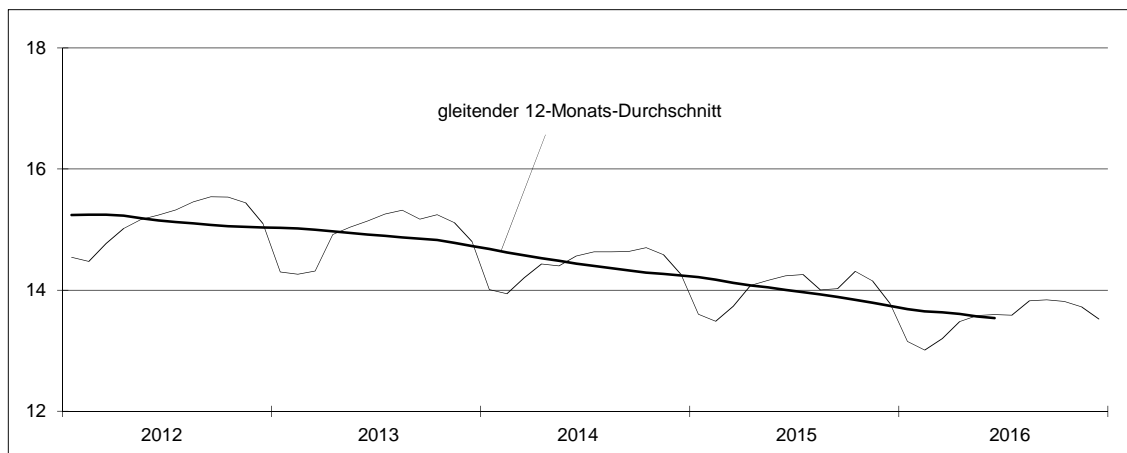
Auftragseingang (Mio Euro)



Umsatz (Mio Euro)



Beschäftigte (1000)



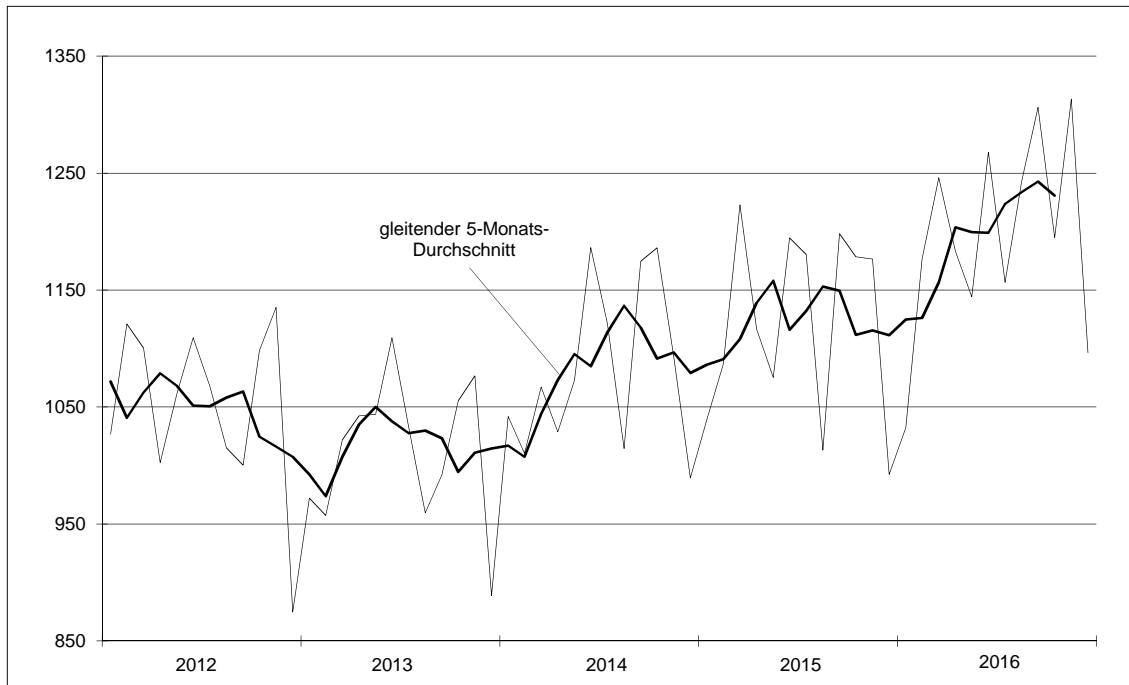
6. Außenhandel								
Zeit- raum	Ausfuhr				Einfuhr			
	ins- gesamt	darunter			ins- gesamt	darunter		
		Rohstoffe	Halbwaren	Fertigwaren		Rohstoffe	Halbwaren	Fertigwaren
Mio Euro								
2014	12 986,6	110,6	590,5	11 011,2	8 665,7	79,4	416,2	6 656,0
2015	13 474,7	106,6	515,6	11 546,6	9 278,0	74,3	419,7	7 190,4
2016	14 361,4	102,5	526,7	12 203,3	9 882,4	76,4	392,1	7 645,4
2014 1.Vj	3 119,4	25,9	150,9	2 655,1	2 180,5	22,7	94,4	1 680,1
2.Vj	3 288,2	28,9	155,9	2 813,6	2 155,2	21,0	116,3	1 632,1
3.Vj	3 310,3	27,5	144,1	2 789,1	2 199,4	19,5	104,1	1 711,2
4.Vj	3 268,7	28,2	139,7	2 753,4	2 130,6	16,2	101,5	1 632,6
2015 1.Vj	3 349,0	27,5	137,7	2 874,7	2 285,7	17,6	112,2	1 760,3
2.Vj	3 386,5	24,7	131,3	2 925,4	2 284,2	17,4	106,6	1 782,6
3.Vj	3 391,7	25,6	125,7	2 905,0	2 407,2	19,5	103,7	1 888,1
4.Vj	3 347,5	28,7	120,9	2 841,5	2 300,9	19,8	97,3	1 759,4
2016 1.Vj	3 455,2	23,7	132,9	2 950,9	2 410,4	17,8	98,4	1 866,5
2.Vj	3 595,4	26,1	136,1	3 070,4	2 467,8	19,2	104,1	1 915,9
3.Vj	3 706,1	27,7	137,7	3 163,8	2 558,6	20,8	95,0	2 014,8
4.Vj	3 604,6	24,9	119,9	3 018,3	2 445,7	18,5	94,6	1 848,1
Veränderung gegenüber dem Vorjahreszeitraum in Prozent								
2015	3,8	- 3,6	- 12,7	4,9	7,1	- 6,4	0,9	8,0
2016	6,6	- 3,9	2,1	5,7	6,5	2,8	- 6,6	6,3
2015 1.Vj	7,4	6,1	- 8,7	8,3	4,8	- 22,3	18,9	4,8
2.Vj	3,0	- 14,6	- 15,8	4,0	6,0	- 17,0	- 8,4	9,2
3.Vj	2,5	- 6,8	- 12,8	4,2	9,5	- 0,3	- 0,3	10,3
4.Vj	2,4	1,9	- 13,4	3,2	8,0	22,2	- 4,1	7,8
2016 1.Vj	3,2	- 13,7	- 3,5	2,6	5,5	1,2	- 12,3	6,0
2.Vj	6,2	5,6	3,7	5,0	8,0	10,7	- 2,3	7,5
3.Vj	9,3	8,3	9,6	8,9	6,3	6,7	- 8,4	6,7
4.Vj	7,7	- 13,4	- 0,8	6,2	6,3	- 6,7	- 2,8	5,0

Quelle: Thüringer Landesamt für Statistik.

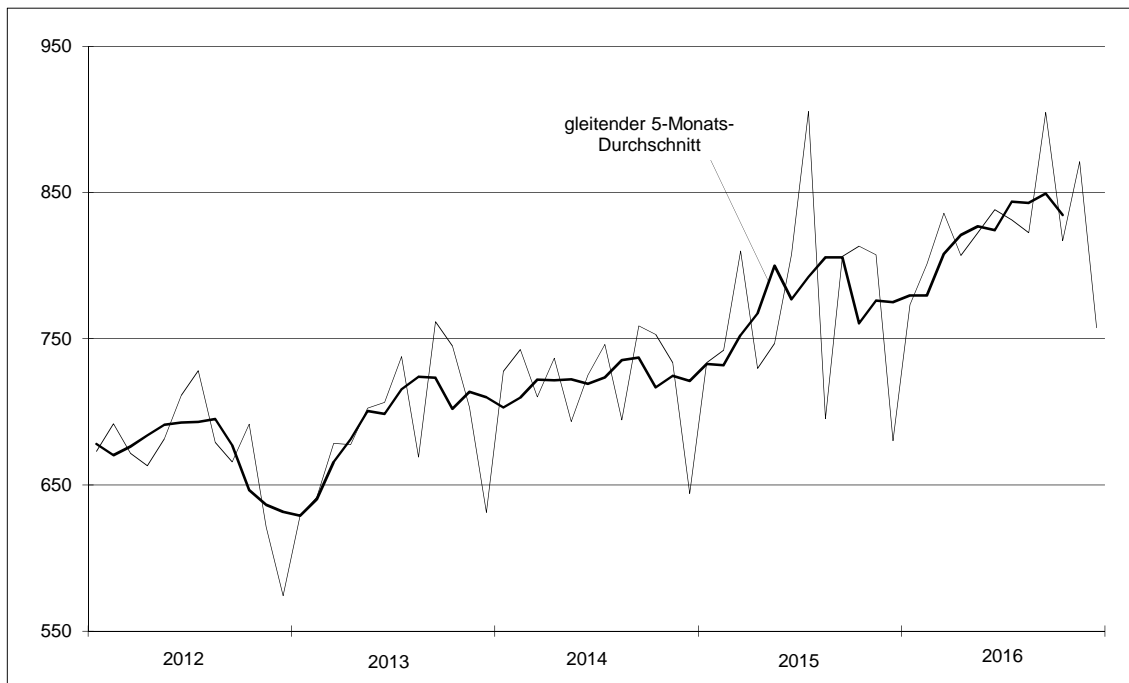
Hinweis: Abweichungen der Jahresergebnisse von den Summen der Monats- bzw. Quartalergebnisse beruhen auf nachträglichen Korrekturen, die nur für die Jahreswerte vorgenommen wurden.

Außenhandel

Ausfuhr (Mio Euro)



Einfuhr (Mio Euro)



7. Arbeitsmarkt

Zeitraum	Sozial- versicherungs- pflichtig Beschäftigte 1)	Arbeitslose	Arbeitslosen- quote 2)	Offene Stellen	Arbeitsmarktpolitische Instrumente		
					Berufswahl und Berufs- ausbildung	Förderung abh. Beschäftigung und der Selbständigkeit	Arbeits- gelegenheiten
					Anzahl	%	Anzahl
2014	780 113	90 160	7,8	16 776	4 551	5 068	3 949
2015	785 929	85 212	7,4	18 248	4 775	4 990	3 348
2016	794 851	77 215	6,8	21 028	5 436	5 059	2 417
2014 1.Vj	770 395	102 416	8,8	15 232	4 942	4 823	2 453
2.Vj	780 175	90 349	7,8	17 149	4 895	5 194	3 800
3.Vj	784 922	85 445	7,4	17 699	3 922	5 310	4 992
4.Vj	784 959	82 429	7,1	17 024	4 446	4 946	4 551
2015 1.Vj	775 033	96 132	8,3	17 018	4 475	4 618	2 761
2.Vj	784 301	84 374	7,3	18 159	4 795	5 184	3 872
3.Vj	791 088	81 894	7,1	18 801	4 355	5 199	3 858
4.Vj	793 293	78 447	6,8	19 015	5 475	4 961	2 902
2016 1.Vj	783 487	88 473	7,7	19 501	5 545	4 582	1 678
2.Vj	791 937	77 000	6,7	21 246	5 525	5 112	2 414
3.Vj	799 614	73 266	6,4	21 822	4 852	5 189	2 902
4.Vj	804 367	70 121	6,2	21 544	5 823	5 351	2 674
Veränderung gegenüber dem Vorjahreszeitraum in Prozent							
2015	0,7	- 5,5	x	8,8	4,9	- 1,5	- 15,2
2016	1,1	- 9,4	x	15,2	13,9	1,4	- 27,8
2015 1.Vj	0,6	- 6,1	x	11,7	- 9,5	- 4,3	12,6
2.Vj	0,5	- 6,6	x	5,9	- 2,0	- 0,2	1,9
3.Vj	0,8	- 4,2	x	6,2	11,0	- 2,1	- 22,7
4.Vj	1,1	- 4,8	x	11,7	23,2	0,3	- 36,2
2016 1.Vj	1,1	- 8,0	x	14,6	23,9	- 0,8	- 39,2
2.Vj	1,0	- 8,7	x	17,0	15,2	- 1,4	- 37,6
3.Vj	1,1	- 10,5	x	16,1	11,4	- 0,2	- 24,8
4.Vj	1,4	- 10,6	x	13,3	6,3	7,9	- 7,9

Quelle: Bundesagentur für Arbeit, Regionaldirektion Sachsen-Anhalt-Thüringen.

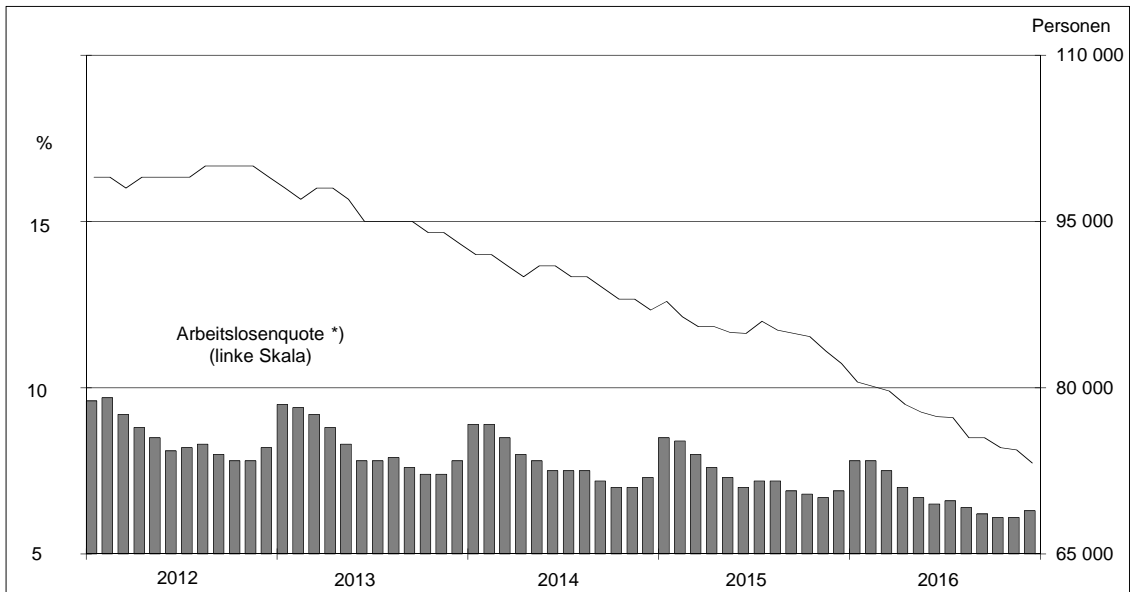
Durchschnittswerte auf Basis der Monatsergebnisse.

1) Auf Basis von Monatswerten, wobei die jeweils letzten vier Monatswerte hochgerechnet sind.

2) Arbeitslose in % aller zivilen Erwerbspersonen.

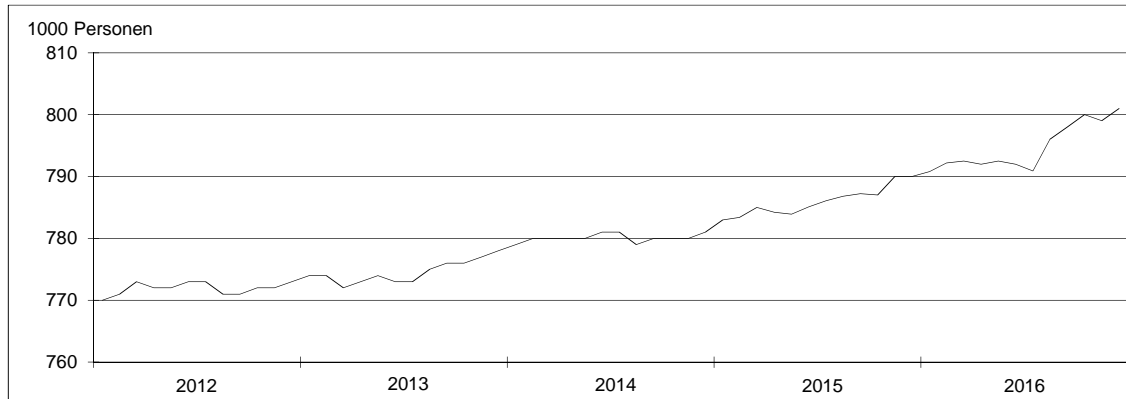
Arbeitsmarkt

Arbeitslose (saisonbereinigt)

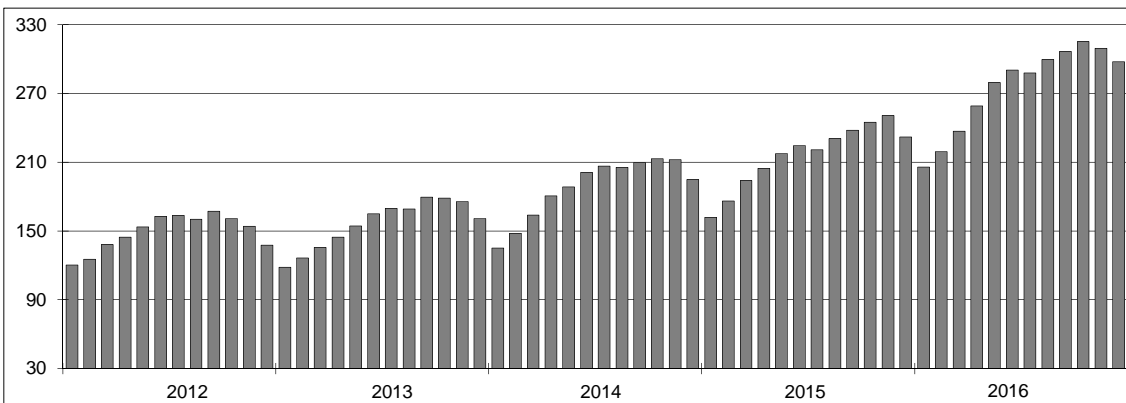


*) Arbeitslose (Ursprungswerte) in Prozent aller zivilen Erwerbspersonen.

Sozialversicherungspflichtig Beschäftigte (saisonbereinigt)



Offene Stellen je 1000 Arbeitslose



8. Verbraucherpreisindex							
Zeitraum	Ins- gesamt	Darunter					
		Nahrungs- mittel 1)	Bekleidung und Schuhe	Wohnung 2)	Hausrat 3)	Verkehr	Freizeit und Kultur
Gewichtung	1 000	102,7	44,9	317,3	49,8	134,7	114,9
Index, 2010 = 100							
2014	106,2	112,8	104,6	105,9	102,1	107,1	105,1
2015	106,8	113,8	106,7	105,5	103,3	105,7	106,3
2016	107,5	114,7	106,4	105,5	104,0	105,2	107,7
2014 1.Vj	105,9	113,9	104,4	105,8	101,9	106,7	104,4
2.Vj	106,0	113,0	105,0	105,9	101,9	107,4	103,1
3.Vj	106,5	112,6	102,3	106,2	102,2	108,0	106,9
4.Vj	106,3	111,8	106,7	105,7	102,4	106,1	105,9
2015 1.Vj	106,1	113,4	104,3	105,5	102,9	104,2	105,1
2.Vj	106,8	114,3	107,5	105,7	103,4	106,9	104,2
3.Vj	107,1	113,5	106,2	105,5	103,2	106,6	108,0
4.Vj	107,1	113,9	108,8	105,3	103,5	104,8	107,7
2016 1.Vj	106,7	114,5	104,0	105,0	103,7	103,2	107,2
2.Vj	107,2	114,7	107,6	105,3	103,9	105,4	105,4
3.Vj	107,7	114,1	104,4	105,6	103,8	105,9	109,8
4.Vj	108,3	115,5	109,4	106,1	104,5	106,4	108,6
Veränderung gegenüber dem Vorjahreszeitraum in Prozent							
2015	0,6	0,8	2,0	- 0,3	1,1	- 1,3	1,1
2016	0,6	0,8	- 0,3	0,0	0,7	- 0,4	1,4
2015 1.Vj	0,2	- 0,4	- 0,1	- 0,3	1,0	- 2,3	0,6
2.Vj	0,8	1,2	2,3	- 0,1	1,4	- 0,4	1,1
3.Vj	0,6	0,8	3,8	- 0,6	1,0	- 1,3	1,1
4.Vj	0,8	1,9	2,0	- 0,4	1,1	- 1,2	1,7
2016 1.Vj	0,5	0,9	- 0,3	- 0,5	0,7	- 1,0	2,0
2.Vj	0,3	0,3	0,1	- 0,4	0,5	- 1,5	1,1
3.Vj	0,6	0,6	- 1,7	0,1	0,6	- 0,7	1,7
4.Vj	1,1	1,4	0,5	0,8	1,0	1,5	0,8

Quelle: Thüringer Landesamt für Statistik.

Durchschnittswerte auf Basis der Monatsergebnisse.

1) Einschließlich alkoholfreie Getränke.

2) Wohnungsmieten einschließlich Nebenkosten, Haushaltsenergie und laufende Instandhaltung der Wohnung.

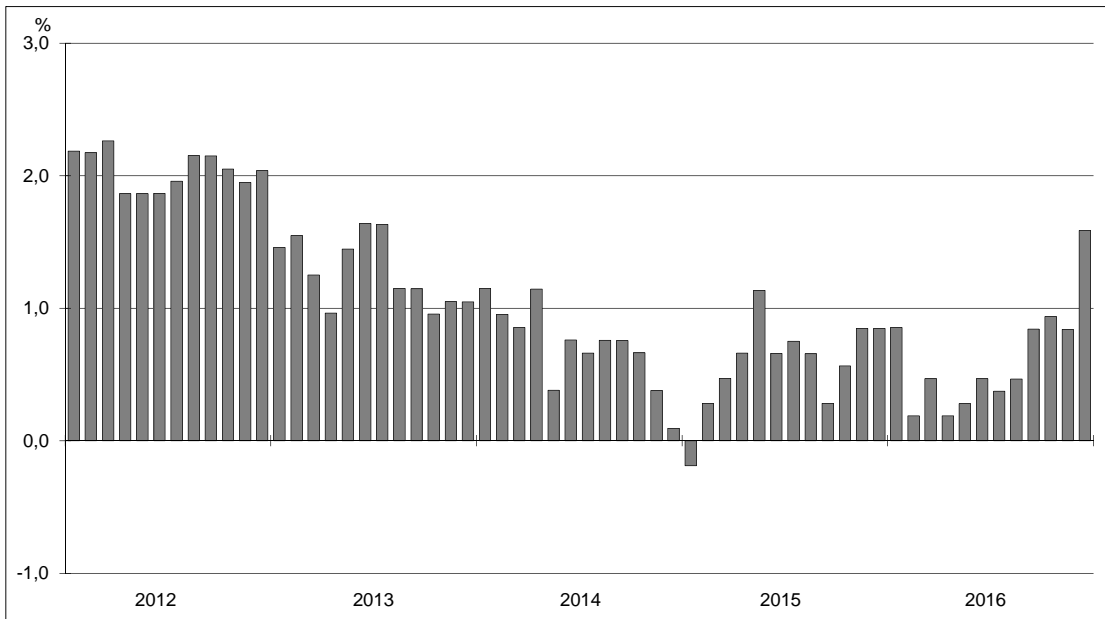
3) Einschließlich laufende Instandhaltung.

9. Gewerbebeanmeldungen und -abmeldungen									
Zeit- raum	Gewerbebeanmeldungen				Gewerbeabmeldungen				Saldo ins- gesamt
	ins- gesamt	davon			ins- gesamt	davon			
		Verarbei- tendes Gewerbe	Bau- gewerbe	Handel und Gast- gewerbe		Verarbei- tendes Gewerbe	Bau- gewerbe	Handel und Gast- gewerbe	
Anzahl									
2014	12 766	716	1 536	4 140	15 014	814	1 852	5 136	-2 248
2015	12 547	731	1 476	4 070	15 254	794	1 994	5 128	-2 707
2016	12 154	680	1 280	3 997	14 415	760	1 731	5 003	-2 261
2014 1.Vj	3 671	213	442	1 200	4 226	233	525	1 461	- 555
2.Vj	3 008	152	355	961	3 203	175	366	1 055	- 195
3.Vj	3 066	159	417	972	3 329	177	419	1 110	- 263
4.Vj	3 021	192	322	1 007	4 256	229	542	1 510	-1 235
2015 1.Vj	3 572	219	499	1 136	4 229	221	584	1 429	- 657
2.Vj	2 873	155	348	924	3 126	144	394	1 078	- 253
3.Vj	2 928	171	303	946	3 356	154	423	1 070	- 428
4.Vj	3 174	186	326	1 064	4 543	275	593	1 551	-1 369
2016 1.Vj	3 311	207	371	1 050	3 798	188	468	1 335	- 487
2.Vj	2 971	167	321	966	3 058	163	351	1 038	- 87
3.Vj	2 888	147	294	929	3 252	178	374	1 078	- 364
4.Vj	2 984	159	294	1 052	4 307	231	538	1 552	-1 323
Veränderung gegenüber dem Vorjahreszeitraum in Prozent									
2015	- 1,7	2,1	- 3,9	- 1,7	1,6	- 2,5	7,7	- 0,2	x
2016	- 3,1	- 7,0	- 13,3	- 1,8	- 5,5	- 4,3	- 13,2	- 2,4	x
2015 1.Vj	- 2,7	2,8	12,9	- 5,3	0,1	- 5,2	11,2	- 2,2	x
2.Vj	- 4,5	2,0	- 2,0	- 3,9	- 2,4	- 17,7	7,7	2,2	x
3.Vj	- 4,5	7,5	- 27,3	- 2,7	0,8	- 13,0	1,0	- 3,6	x
4.Vj	5,1	- 3,1	1,2	5,7	6,7	20,1	9,4	2,7	x
2016 1.Vj	- 7,3	- 5,5	- 25,7	- 7,6	- 10,2	- 14,9	- 19,9	- 6,6	x
2.Vj	3,4	7,7	- 7,8	4,5	- 2,2	13,2	- 10,9	- 3,7	x
3.Vj	- 1,4	- 14,0	- 3,0	- 1,8	- 3,1	15,6	- 11,6	0,7	x
4.Vj	- 6,0	- 14,5	- 9,8	- 1,1	- 5,2	- 16,0	- 9,3	0,1	x

Quelle: Thüringer Landesamt für Statistik.

Verbraucherpreisindex

Veränderung gegenüber dem Vorjahresmonat in Prozent



Saldo der Gewerbeanmeldungen und -abmeldungen

